

Volume 04

ダーク×ナチュラルの色調が 落ち着いた雰囲気演出

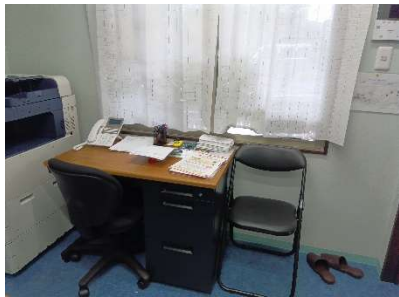
福祉施設

ダーク調のテーブルと内装に、明るい木目のイスを合わせた上質なコーディネート。
空間にほどよいコントラストが生まれ、落ち着いた雰囲気演出します。
有料老人ホームの共有スペースにも自然に馴染む、やさしい色合いです。



📍 物件概要

事業主 有料老人ホーム
所在地 大阪府



事務所のデスクや書庫・ブラインド類もダークカラーに統一し全体的に落ち着いた雰囲気になりました。

ご採用いただいた商品



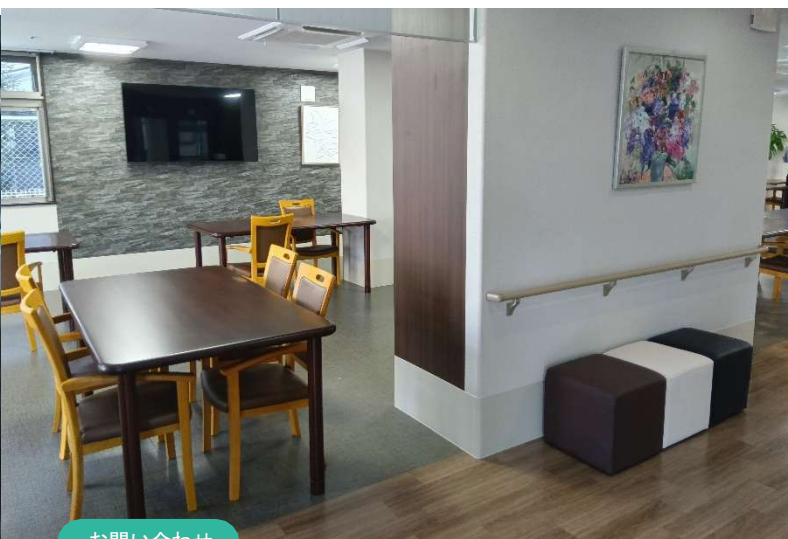
テーブル TS1Series

天然木の天板と丸みあるフォルムがやさしさを演出します。(ダーク色)



チェア Care-011-AC

高級感のあるデザインとハイバックの上質なすわり心地。



お問い合わせ

(有)貞莉椅子製作所/グローリープラン(株)

〒831-0008

福岡県大川市鐘ヶ江651-2 FAX : 0944-86-7773

☎ 0944-86-7775

さだかり

検索

<http://www.sadakari-isu.co.jp>



WEBにて
お問い合わせ
受付中!